



مكتب القطاع الثالث  
للاستشارات الإدارية



# وثيقة الخطة الاستراتيجية للجمعية النسائية الخيرية الأولى بجدة 2025-2023

الإصدار الأول  
جمادي الآخرة ١٤٤٤هـ. الموافق يناير ٢٠٢٣ م

إعداد

مكتب القطاع الثالث للاستشارات الإدارية

إشراف

م. سعد بن عبد الله القرشي

خبير التخطيط الاستراتيجي والأداء المؤسسي

كبير مستشاري المكتب



بِسْمِ اللَّهِ الرَّحْمَنِ الرَّحِيمِ

## فهرسة المحتويات

م	المحتويات	الصفحة
1	المصطلحات الواردة في الوثيقة	٥-٤
2	الملخص التنفيذي	٧-٦
3	الخريطة الاستراتيجية	8
4	الرسالة	٩
5	الرؤية	10
6	القيم المؤسسية	١٢-١١
7	الفئات المستفيدة والأثر المطلوب إحداثه	13
8	الميزات التنافسية	14
9	عوامل النجاح الحاسمة	14
10	القضايا الاستراتيجية	15
11	أصحاب العلاقة	١٧-١٦
12	الأهداف الاستراتيجية والتمكينية	١٩-١٨
١٣	مؤشرات الأداء الرئيسة KPI's	٢٢-٢٠

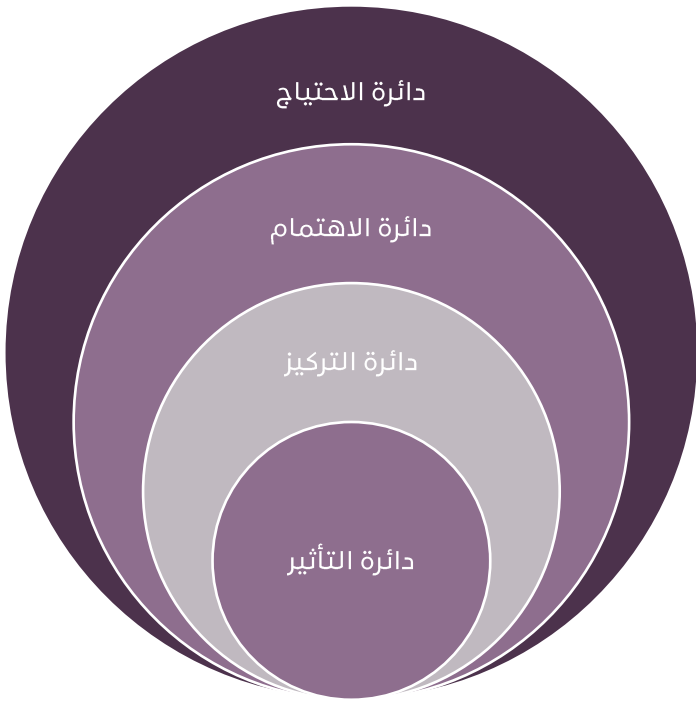
## المصطلحات الواردة في الوثيقة

المصطلح	شرح المصطلح
الرسالة	صورة ذهنية عامة وقوية ذات وصف مختصر ل (غرض الوجود، أنواع المستفيدين من الخدمات، والنتائج التي تسعى الجمعية لتحقيقها)، وتعطي الوجهة التي يسترشد بها أعضاء مجلس الإدارة والعاملين في اتخاذ القرارات.
الرؤية	وصف حالة الجمعية وعملائها في مستقبل منشود للجمعية عند مرحلة مستقبلية معينة.
القيم	المبادئ التي تتعهد الجمعية بالالتزام بها في جميع نواحي عملها ومراعاة شمولية القيم ل (منسوبي الجمعية، المستفيدين من خدماتها، أصحاب المصلحة، الداعمين).
دائرة الاحتياج	احتياجات ورغبات المستفيدين.
دائرة المنح	مجالات عمل الجمعية التي تتقاطع مع احتياجات المستفيدين
دائرة التركيز	الفئات المستفيدة التي سنركز عليها خلال فترة الخطة الاستراتيجية
دائرة التأثير	الآثار التي نطمح إلى تحقيقها لدى الفئات المحددة في دائرة التركيز
الفئات	فئات المجتمع التي ستقوم الجمعية بصناعة وتصميم منتجات، وخدمات، وفقاً لاحتياجاتها، ورغباتها.
الأثر	التغير الاستراتيجي الذي تسعى الجمعية إلى تحقيقه لدى الفئات (في السلوك، أو التفكير، أو نمط الحياة).
الأهداف الاستراتيجية	المخرجات المحددة التي تضعها الجمعية وتسعى إلى تحقيقها في أبعاد (المستفيدين - أصحاب المصلحة- المالي)
الأهداف التمكينية	المخرجات المحددة التي تضعها الجمعية وتسعى إلى تحقيقها في بعدي (العمليات - التعلم والنمو).

المصطلح	شرح المصطلح
الميزات التنافسية	صفة أو مزيج من الصفات الفريدة التي تسمح للجمعية بالتميز على المنظمات المماثلة في تقديم خدماتها، وهو ما يساعدها على تحقيق مهامها وأهدافها الاستراتيجية، وتعكس القدرة على إنتاج قيمة مضافة باستخدام أصولها الفريدة والتنفيذ المتميز أو كليهما
عوامل النجاح الحاسمة	العوامل الرئيسية التي لابد من توافرها لتحقيق النجاح في تطبيق الاستراتيجية، وبفقدتها أو ضعف توافرها يحصل تعثر وخلل مؤثر في تطبيق الاستراتيجية يصعب تحمله
القضايا الاستراتيجية	الأمر ذات الأولوية التي ينبغي التركيز عليها والاهتمام بها وفي حالة عدم الاهتمام بها قد نفقد فرصة كبيرة أو يحصل بسبب عدم معالجتها خلل يصعب تداركه
مؤشرات الأداء	مقاييس كمية تساعد الجمعية على معرفة مقدار تقدمها في تحقيق الاستراتيجية

## الملخص التنفيذي

الحمد لله ربّ العالمين، والصلاة والسلام على أشرف الخلق وسيد المرسلين نبينا محمد وعلى آله وصحبه أجمعين، والتابعين وتابع التابعين، ومن تبعهم بإحسان إلى يوم الدين.



منهجية التخطيط بمفهوم الأثر

لقد أُعدَّت مسودة وثيقة "الخطة الاستراتيجية لجمعية للجمعية النسائية الخيرية الأولى بجدة "2023- 2025" بناءً على ما تم التوصل إليه من اتفاق قيادات ومنسوبات الجمعية لمعالم التوجه الاستراتيجي، عقب دراسة واقع الجمعية، وتحليل بيئتها الداخلية والخارجية والمتغيرات ذات العلاقة وتحليل علاقة الجمعية برؤية المملكة ٢٠٣٠ وكذلك العلاقة مع مجلس شؤون الأسرة. وقد تم تنفيذ عدد من الفعاليات والأنشطة من ورش العمل المكثفة واللقاءات الفردية

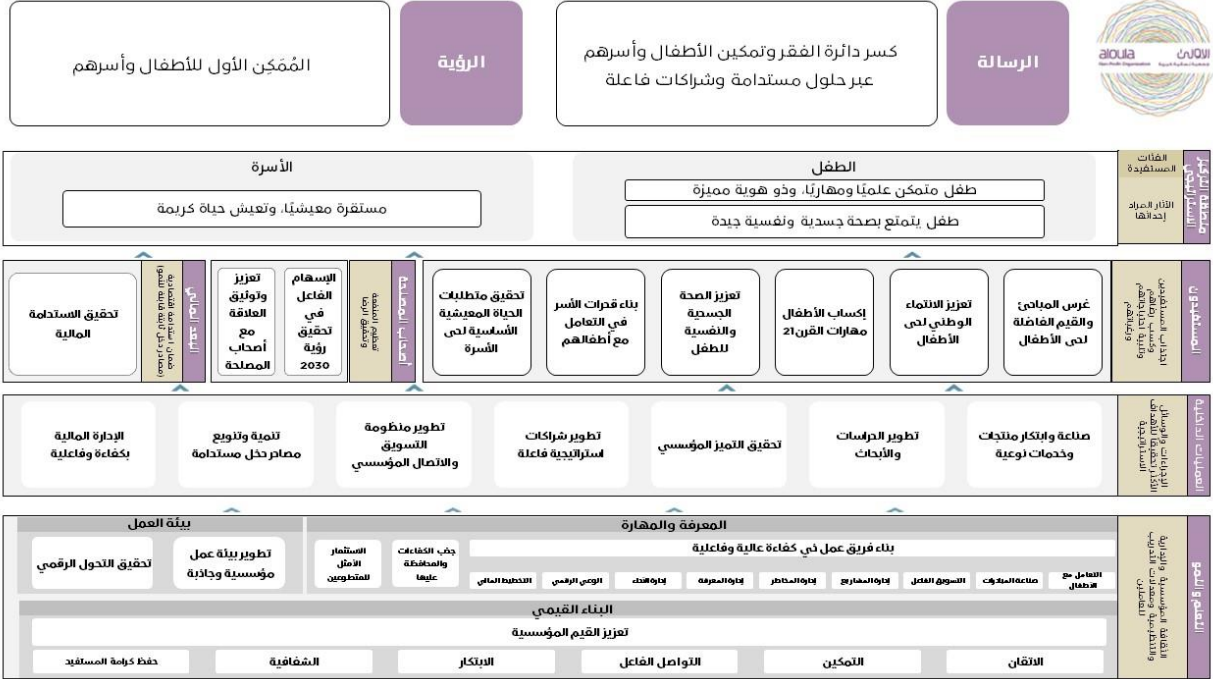
المركزة مع أعضاء من مجلس إدارة الجمعية والإدارة التنفيذية، وممثلين عن أصحاب المصلحة وذوي العلاقة بالجمعية، والخبراء والمتخصصين، وقد تم اعتماد منهجية "التخطيط بمفهوم الأثر" في بناء الخطة الاستراتيجية للجمعية.

وتعتبر هذه الوثيقة الموجّه الرئيس لمسار العمل في الجمعية؛ من خلال تحديد الفئات المستفيدة والأثر المطلوب إحداثه عليها، والرؤية والرسالة والقيم، والأهداف الاستراتيجية والتمكينية؛ مما يساعد في تحديد الأولويات والبرامج والأنشطة؛ ولذا يمكن إجمال أهداف هذه الوثيقة الاستراتيجية فيما يلي:

- تركيز الاستفادة من موارد وإمكانات الجمعية المالية والبشرية وحسن استثمارها في تحقيق الأهداف الاستراتيجية، وبما يخدم المستفيدين.
- إعطاء تصور واضح لقيادات ومنسوبات الجمعية عما يمكن أن يقمن به لتطوير وتحسين الأداء وزيادة فاعلية الجمعية في المجتمع لتحقيق الدور الأساس.
- التركيز على الجوانب التي تتميز بها الجمعية عن مثيلاتها من الجمعيات ذات نفس النشاط.
- معرفة مدى تقدم وتطور العمل والأداء، وقرب أو بعد دور المنفذين في تحقيق الاستراتيجيات المرسومة.
- قياس مدى تحقق الأهداف الاستراتيجية من خلال منهجية "بطاقة الأداء المتوازن".

نسأل الله تعالى التوفيق والإعانة لتحقيق أعلى عائد بأنسب الإمكانيات، وأن يبارك الله في الجهود التي بذلت لأجل تحقيق المصالح المرجوة والنفعة العام الذي يرنو إليه قيادات ومنسوبات الجمعية، وأن تسهم هذه الوثيقة في تطوير وتحسين الأداء والعمل، مع الحفاظ على قيم وأخلاقيات العمل، وأن تزيد من تمكين العاملين في البذل والعطاء.

## الخريطة الاستراتيجية





## الرسالة

# "كسر دائرة الفقر وتمكين الأطفال وأسرهم عبر حلول مستدامة وشراكات فاعلة"

مفردة الرسالة	شرح المفردة
كسر دائرة الفقر	إخراج الأطفال وأسرهم من فخ الفقر (الدورة الطويلة والصعبة التي تعيش فيها الأسرة في فقر مستمر، وتكون لديها وصول محدود للغاية إلى الموارد المتنوعة) وتعزيز فرص عيشهم لحياة كريمة.
تمكين الأطفال	إكساب الأطفال المعارف والمهارات والسلوكيات الحميدة ليكونوا ذوي شخصيات إيجابية تتصف بروح المبادرة والمثابرة والقيادة، ولديها القدر الكافي من الوعي الذاتي والاجتماعي والثقافي.
تمكين أسرهم	تعزيز مكانة الأسرة ودورها في المجتمع والنهوض بها، والمحافظة على أسرة قوية متماسكة ترعى أبنائها وتلتزم بالقيم الدينية والأخلاقية والمثل العليا.
حلول مستدامة	الخدمات والمنتجات والمبادرات والمشاريع ذات القيمة النوعية المضافة، والتي بُنيت وفق دراسات علمية حديثة محكمة، والقادرة على إحداث الأثار المرجوة على الفئات المستفيدة بكفاءة وفاعلية واستدامة.
وشراكات فاعلة	العلاقات والتحالفات قصيرة أو طويلة المدى، والتي تخدم وتساهم في تحقيق الاستراتيجية بشكل مؤثر.

## الرؤية

### "الممكن الأول للأطفال وأسرهم"

مفردة الرؤية	شرح المفردة
الممكن الأول	النموذج والمرجع الأول الذي تحتذي به الكيانات العاملة في تمكين الأطفال وأسرهم، وتسعى الجهات التشريعية والداعمة للمشاركة معه لتحقيق القيمة المشتركة
للأطفال	كل إنسان لم يتجاوز الثامنة عشرة من عمره، ونقصد بهم الأطفال المستفيدين من خدمات وبرامج الجمعية.
وأسرهم	الأسرة هي نواة المجتمع السعودي وتربي أفرادها حسب العقيدة الإسلامية، وتتكون من الأب والأم والأبناء، ونقصد بهم هنا أسر الأطفال المستفيدين من خدمات وبرامج الجمعية.

## القيم المؤسسية

تلتزم قيادات ومنسوبات الجمعية بقيمها الراسخة في جميع أنشطتها وتعاملاتها، ومع جميع الأطراف المعنية، وتتأكد كل قيمة بما يتناسب مع المعنيين بها، كل في مجال عمله، ومع ذوي الاختصاص على النحو التالي:

الاتقان  
نحرص على أداء أعمالنا بأعلى قدر من الجودة والتحسين المستمر لذلك.

المعنيون أمثالا	المعنيون أثرًا
<ul style="list-style-type: none"><li>• قيادات الجمعية</li><li>• منسوبات الجمعية</li></ul>	<ul style="list-style-type: none"><li>• المستفيدون</li><li>• أصحاب المصلحة</li><li>• المجتمع</li></ul>

التمكين  
نعزز دور الموظفين في اتخاذ القرارات الجماعية داخل الجمعية، مما يساهم في زيادة كفاءتهم وفعاليتهم الوظيفية، ونعمل على تمكين المستفيدين من المهارات والمعارف والأدوات المطلوبة لتحقيق النتائج المرجوة.

المعنيون أمثالا	المعنيون أثرًا
<ul style="list-style-type: none"><li>• قيادات الجمعية</li><li>• منسوبات الجمعية</li></ul>	<ul style="list-style-type: none"><li>• منسوبات الجمعية</li><li>• المستفيدون</li></ul>

التواصل  
الفاعل  
نبادر بفتح قنوات الاتصال وفهم احتياجات ورغبات العميل (الداخلي والخارجي)، وتطلعات أصحاب المصلحة والأطراف ذات العلاقة، ونعمل على تحقيقها، ونوضح قنوات وآليات التواصل من وإلى الجمعية

المعنيون أمثالا	المعنيون أثرًا
<ul style="list-style-type: none"><li>• قيادات الجمعية</li><li>• منسوبات الجمعية</li></ul>	<ul style="list-style-type: none"><li>• المستفيدون</li><li>• أصحاب المصلحة</li><li>• المجتمع</li></ul>

الابتكار  
نجدد ونبدع في الخدمات والمنتجات وأساليب العمل بجهد وتكلفة أقل، بما يحقق النتائج.

المعنيون أثرًا	المعنيون امثالًا
<ul style="list-style-type: none"><li>المستفيدون</li><li>أصحاب المصلحة</li><li>المجتمع</li></ul>	<ul style="list-style-type: none"><li>قيادات الجمعية</li><li>منسوبات الجمعية</li></ul>

الشفافية  
نتيح ونوضح كافة المعلومات والبيانات الخاصة بالجمعية لكافة المعنيين، وبما يحافظ على خصوصية المستفيدين

المعنيون أثرًا	المعنيون امثالًا
<ul style="list-style-type: none"><li>المستفيدون</li><li>أصحاب المصلحة</li><li>المجتمع</li></ul>	<ul style="list-style-type: none"><li>قيادات الجمعية</li><li>منسوبات الجمعية</li></ul>

حفظ كرامة  
المستفيد  
نخدم المستفيد ونحترم ذاته ونتعامل معه بالطريقة المثلى

المعنيون أثرًا	المعنيون امثالًا
<ul style="list-style-type: none"><li>المستفيدون</li><li>المجتمع</li></ul>	<ul style="list-style-type: none"><li>قيادات الجمعية</li><li>منسوبات الجمعية</li></ul>

## الفئات المستفيدة

تقدم الجمعية النسائية خدماتها وفق تصنيف الفئات (تركيز ضخ الموارد وتقديم الخدمات)، بما يحقق الأثر المطلوب تحقيقه لكل فئة مستفيدة على النحو التالي:

شرح الأثر	الأثر	نسبة التركيز	توصيف أشمل للفئة	الفئات المستفيدة
أطفال متمكنين من مهارات القرن ٢١ للدخول في سوق العمل	طفل متمكن علمياً ومهارياً، وذو هوية مميزة	%٦٠	كل إنسان لم يتجاوز الثامنة عشرة من عمره، ونقصد بهم الأطفال المستفيدين من خدمات وبرامج الجمعية.	الطفل
دعم الأطفال ورعايتهم وتقديم خدمات صحية ونفسية مناسبة لهم، تحد من تعرضهم للأمراض وتساعد على تعزيز صحة ونمو الأطفال بشكل سليم	طفل يتمتع بصحة جسدية ونفسية جيدة			
توفير الاحتياجات الأساسية والتي تشمل (المسكن، والصحة، والغذاء، والكسوة)	مستقرة معيشياً، وتعيش حياة كريمة	%٤٠	الأسرة هي نواة المجتمع السعودي وتربي أفرادها حسب العقيدة الإسلامية، وتتكون من الأب والأم والأبناء، ونقصد بهم هنا أسر الأطفال المستفيدين من خدمات وبرامج الجمعية.	الأسرة

## الميزات التنافسية

تساعد الميزات التنافسية الجمعية على تحقيق مهامها وأهدافها الاستراتيجية، وتعكس القدرة على إنتاج قيمة لمستفيديها.

التفرد في تقديم الخدمات  
(تمكين الأسر من خلال العناية  
بالأطفال)

الرصيد التاريخي للجمعية

## عوامل النجاح الحاسمة

العوامل الرئيسية التي لابد من توافرها لتحقيق النجاح في تطبيق استراتيجية الجمعية - بإذن الله - وهي كما يلي:

---

برامج تكاملية للفئة المستفيدة

---

مجلس إدارة فاعل ومتناعم

---

مواكبة التطور التقني

---

البناء المؤسسي المتين والمُحكّم

---

بيئة عمل جاذبة ومحفزة

---

الاستقرار المالي

## القضايا الاستراتيجية

### القضايا الاستراتيجية المتعلقة بالخدمات والمستفيدين

تمكن الأطفال من مهارات القرن ٢١

بيئة أسرية ومأوى ملائم للأطفال

التمكين الاقتصادي لأسر الأطفال

صحة الأطفال وبقاؤهم وتطورهم

### القضايا الاستراتيجية المتعلقة بالبناء الداخلي

الاستدامة المالية واستثمار الأصول

التسويق والاتصال المؤسسي

منظومة الأداء الاستراتيجي والمؤسسي

البناء المؤسسي المتكامل

## أصحاب العلاقة

أصحاب العلاقة: هم جميع المعنيين ممن يهمهم ويعنيهم أمر الجمعية، من غير المستفيدين "العمل الخارجي"، وفريق العمل "العمل الداخلي". وهم على النحو التالي:

ت	أصحاب العلاقة	ماذا يريدون منا؟	ماذا نريد منهم؟
١	الأمانة	الالتزام بالأنظمة واللوائح	تسهيل وتسريع الإجراءات
		الإسهام في تحقيق استراتيجية المنطقة	تشريعات جديدة تساعد الجمعية
٢	وزارة العمل والتنمية الاجتماعية	الالتزام بالأنظمة واللوائح	تسهيل وتسريع الإجراءات
		الإسهام في تحقيق رؤية 2030	تشريعات جديدة تساعد الجمعية
٣	وزارة التعليم	الإسهام في تحقيق رؤية 2030	تبني المبادرات الاستراتيجية للجمعية
٤	مجلس شؤون الأسرة	الإسهام في تحقيق استراتيجية المجلس	تشريعات جديدة تساعد الجمعية
			تبني المبادرات الاستراتيجية للجمعية
٥	المؤسسات الحكومية	الالتزام بأنظمتهم	خدمات وتسهيلات
		سرعة التجاوب	
٦	القطاع الخاص	الإسهام في تحقيق رؤيتهم نحو المسؤولية الاجتماعية	دعم مشروعات الجمعية وانشطتها
٧	المجتمع	خدمات وبرامج نوعية ذات أثر	الدعم والتفاعل
٨	المؤسسات المانحة	تنوع البرامج	زيادة الدعم
		تزويدهم بالتقارير	خدمات استشارية
		جودة التنفيذ	رعاية البرامج



ت	أصحاب العلاقة	ماذا يريدون منا؟	ماذا نريد منهم؟
		التركيز على تحقيق الأثر	تخفيف الإجراءات (الاشتراطات)
		تبني المبادرات التي لديهم	
٩	الموردون	الالتزام بالعقود	جودة المواد وتقديم الخدمة السريعة
١٠	الجمعية العمومية بالجمعية	الشفافية	سرعة الإجراءات المالية
		تحقيق الأهداف	اعتماد ميزانية كافية
		تزويدهم بالتقارير	دعم الجمعية ماليًا
		تحقيق الاستدامة المالية	الدعم المعنوي
١١	مجلس الإدارة	التطوير والتحسين المستمر	الدعم المعنوي
		تحقيق الأهداف	سرعة الإجراءات المالية
		تزويدهم بالتقارير	اعتماد ميزانية كافية
		تحقيق الاستدامة المالية	دعم الجمعية ماليًا
١٢	المتطوعون	التطوير والتحسين المستمر	الدعم المعنوي
		تيسير الإجراءات	الالتزام بقوانين الدولة، وأنظمة ولوائح الجمعية
		سرعة التجاوب	التركيز في برامجهم على ما يحقق استراتيجية الجمعية
		الاهتمام والتقدير	الانتماء والولاء
			التخصص
١٣			المهنية في العمل
١٤			
١٥			
١٦			

## الأهداف الاستراتيجية والتمكينية

### الأهداف الاستراتيجية

#### المستفيدون

تحقيق متطلبات الحياة  
المعيشية الأساسية  
لدى الأسرة

بناء قدرات الأسر في  
التعامل  
مع أطفالهم

تعزيز الصحة الجسدية  
والنفسية للطفل

إكساب الأطفال  
مهارات القرن ٢١

تعزيز الانتماء الوطني  
لدى الأطفال

غرس المبادئ والقيم  
الفاضلة لدى الأطفال

#### أصحاب المصلحة

تعزيز وتوثيق العلاقة مع أصحاب المصلحة

الإسهام الفاعل في تحقيق رؤية 2030

#### البعد المالي

تحقيق الاستدامة المالية

## الأهداف التمكينية

### العمليات الداخلية

الإدارة المالية  
بكفاءة وفاعلية

تنمية وتنويع  
مصادر دخل  
مستدامة

تطوير منظومة  
التسويق  
والإتصال  
المؤسسي

تطوير شراكات  
استراتيجية فاعلة

تحقيق التميز  
المؤسسي

تطوير الدراسات  
والأبحاث

صناعة وابتكار  
منتجات وخدمات  
نوعية

### التعلم والنمو

تعزيز القيم المؤسسية

تحقيق التحول الرقمي

تطوير بيئة عمل  
مؤسسية وجاذبة

الاستثمار الأمثل  
للمتطوعين

جذب الكفاءات  
والمحافظة عليها

بناء فريق عمل ذي  
كفاءة وفاعلية

## مؤشرات الأداء الرئيسية KPI's

### منظور المستفيدين

مؤشرات الأداء	رمز المؤشر	الهدف الاستراتيجي
عدد القيم التي تم غرسها في الأطفال	س١-١	غرس المبادئ والقيم الفاضلة لدى الأطفال
نسبة انتظام الأطفال في البرامج	س١-٢	
نسبة رضا الأسر عن تحقق القيم في أطفالهم	س١-٣	
عدد البرامج القيمية الوطنية التي نفذتها الجمعية	س٢-١	تعزيز الانتماء الوطني لدى الأطفال
عدد الأطفال المشاركين في البرامج القيمية الوطنية	س٢-٢	
عدد البرامج التطبيقية المعززة لمهارات القرن ٢١	س٣-١	إكساب الأطفال مهارات القرن ٢١
درجة اكتساب وتعلم المهارات	س٣-٢	
نسبة حضور الأسر في البرامج	س٤-١	بناء قدرات الأسر في التعامل مع أطفالهم
نسبة رضا المستفيدين	س٤-٢	
عدد الأسر المستفيدة	س٥-١	تحقيق متطلبات الحياة المعيشية الأساسية لدى الأسر
نسبة الخدمات المقدمة والتي غطت احتياجات ومتطلبات المستفيدين	س٥-٢	
الزمن المستغرق لتقديم الخدمة	س٥-٣	
نسبة رضا المستفيدين عن الخدمات المقدمة	س٥-٤	
نسبة تمكن الأطفال من الألعاب الفردية	س٦-١	
نسبة نمو مستوى اللياقة الجسدية	س٦-٢	تعزيز الصحة الجسدية و النفسية للطفل
نسبة انتظام الأطفال في البرامج السلوكية	س٦-٣	
نسبة تحسن سلوك الأطفال	س٦-٤	

### منظور أصحاب المصلحة

مؤشرات الأداء	رمز المؤشر	الهدف الاستراتيجي
عدد البرامج المنفذة وفق رؤية ٢٠٣٠	ص١-١	الإسهام الفاعل في تحقيق رؤية ٢٠٣٠
نسبة رضا أصحاب العلاقة	ص١-٢	تعزيز وتوثيق العلاقة مع أصحاب العلاقة

### المنظور المالي

مؤشرات الأداء	رمز المؤشر	الهدف الاستراتيجي
نسبة نمو إيرادات الجمعية	م١-١	تحقيق الاستدامة المالية
نسبة تغطية إيرادات الجمعية لمصروفاتها السنوية	م١-٢	
نسبة إيرادات الموارد الوقفية والمستدامة من إجمالي إيرادات الجمعية	م١-٣	

## منظور العمليات الداخلية

مؤشرات الأداء	رمز المؤشر	الهدف الاستراتيجي
نسبة رضا المستفيدين عن البرامج المبتكرة المنفذة	١-١ل	صناعة وإبتكار منتجات وخدمات نوعية
عدد البرامج المبتكرة المقدمة للأطفال	٢-١ل	
عدد الظواهر الاجتماعية المدروسة	١-٢ل	تطوير الدراسات والأبحاث
عدد الدراسات والأبحاث المحكمة التي أصدرتها الجمعية	٢-٢ل	
درجة الجمعية في معايير الحوكمة التابع للوزارة	١-٣ل	تحقيق التميز المؤسسي
عدد جوائز التميز التي حصلت عليها الجمعية	٢-٣ل	
درجة الجمعية في سلم التميز المؤسسي	٣-٣ل	تطوير شراكات استراتيجية فاعلة
نسبة نمو الشراكات الاستراتيجية الفاعلة	١-٤ل	
تقييم فاعلية الشراكات المبرمة	٢-٤ل	
عدد الشراكات التي تمت والمحقة للأهداف	٣-٤ل	
عدد الحملات التسويقية المنفذة	١-٥ل	تطوير منظومة التسويق والاتصال المؤسسي
عدد المبادرات المنفذة لتعزيز الصورة الذهنية الإيجابية للجمعية	٢-٥ل	
نسبة نمو إيرادات مصادر الدخل الحالية	١-٦ل	تنويع وتنمية مصادر دخل مستدامة
عدد مصادر الدخل الجديدة	٢-٦ل	
عدد الأصول الاستثمارية المفعلة	٣-٦ل	
نسبة زيادة قيمة الأصول الاستثمارية	٤-٦ل	
نسبة الالتزام بالمصروف الفعلي للموازنة التقديرية	١-٧ل	

## منظور التعلم والنمو

مؤشرات الأداء	رمز المؤشر	الهدف الاستراتيجي
عدد المبادرات التطويرية المنفذة لرفع كفاء فريق العمل	١-١ت	بناء فريق عمل ذي كفاءة وفاعلية
نسبة رضا العاملين عن تنمية معارفهم ومهاراتهم	٢-١ت	
نسبة التسرب الوظيفي	١-٢ت	جذب الكفاءات والحفاظ عليها
عدد البرامج المنفذة عن طريق المتطوعين	١-٣ت	الاستثمار الأمثل للمتطوعين
نسبة مساهمة المتطوعين في خفض هيكل المصاريف	٢-٣ت	
نسبة رضا العاملين عن بيئة العمل	١-٤ت	تطوير بيئة عمل مؤسسية وجاذبة
نسبة رضا الموظفين عن البرنامج	١-٥ت	
نسبة الخدمات المؤتمتة	٢-٥ت	تحقيق التحول الرقمي
عدد المبادرات المنفذة لتحقيق الأمن المعلوماتي	٣-٥ت	
عدد المبادرات المنفذة لتعزيز القيم المؤسسية	١-٦ت	تعزيز القيم المؤسسية
نسبة التزام الموظفين بالقيم المؤسسية	٢-٦ت	

إعداد

## مكتب القطاع الثالث للاستشارات الإدارية

مكتب القطاع الثالث للاستشارات الإدارية

المملكة العربية السعودية- مكة المكرمة - بطحاء قريش - بجوار النيابة العامة

البريد الإلكتروني: [info@3rdsectorksa.org](mailto:info@3rdsectorksa.org)

البريد الهاتفي: +966555452856